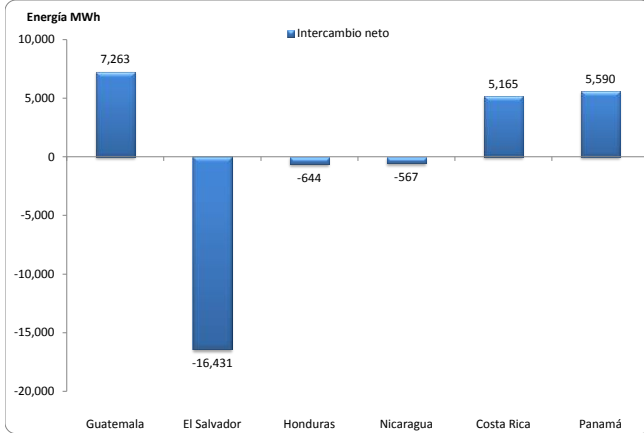


## MONITOR DEL MERCADO ELÉCTRICO REGIONAL Semana del 2 al 8 de agosto

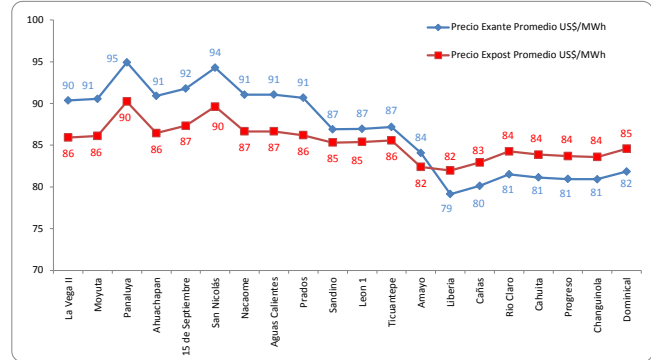
### INDICADORES ESTADÍSTICOS MERCADO ELÉCTRICO REGIONAL

#### INTERCAMBIOS NETOS DE ENERGÍA POR PAÍS



Fuente: Posdespachos Regionales, Base Datos EOR  
Intercambio = Inyección - Retiro

#### PRECIOS NODALES PROMEDIO EXANTE Y EXPOST\*



Fuente: Predeespachos y posdespachos regionales, Base Datos EOR

	Precio Exante US\$/MWh	Precio Expost US\$/MWh
Máximo	117.67	131.56
Mínimo	20.97	20.80
Promedio	87.13	85.44

La diferencia promedio entre Precios Exante y Expost fue de -1.41%.

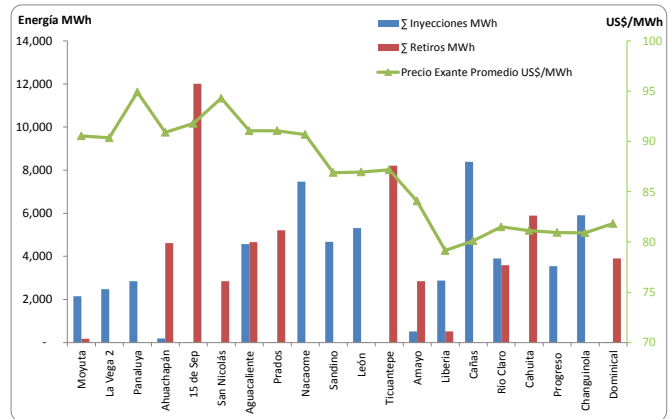
Nota: El informe de posdespacho en la base de datos del EOR, no tiene precios expost para los siguientes periodos: día 2 (11:00 a 12:00 hrs), día 6 (04:00 a 06:00 hrs y 09:00 a 19:00 hrs), y día 7 (12:00 hrs a 13:00 hrs).

#### MEDICION POR NODO

País	Nodo	Σ Inyecciones MWh	Σ Retiros MWh
Guatemala	Moyuta	2,154	169
	La Vega 2	2,473	18
	Panaluja	2,840	18
El Salvador	Ahuachapán	188	4,620
	15 de Sep	8	12,007
Honduras	San Nicolás	17	2,850
	Aguacaliente	4,565	4,656
	Prados	25	5,204
	Nacaome	7,458	-
Nicaragua	Sandino	4,671	-
	León	5,319	25
	Ticuanatepe	8	8,211
	Amayo	519	2,848
Costa Rica	Liberia	2,873	512
	Cañas	8,381	7
	Río Claro	3,908	3,589
	Cahuila	-	5,889
Panamá	Progreso	3,552	1
	Changuinola	5,909	-
	Dominical	31	3,901

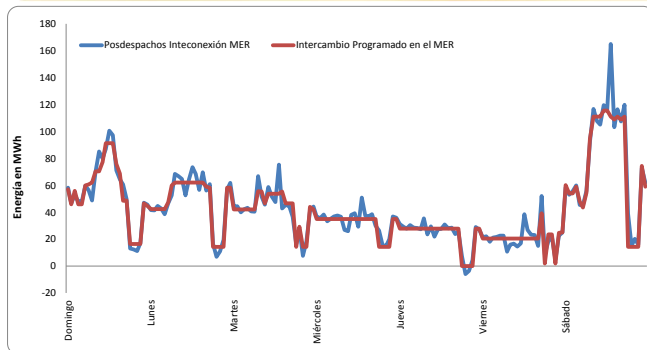
Fuente: Posdespachos diarios, Base Datos EOR

#### COMPARATIVO ENERGÍA Y PRECIOS EN CADA NODO



Fuente: Posdespachos diarios, Base Datos EOR

#### GUATEMALA: INTERCAMBIOS PROGRAMADOS CON EL MER Y POSDESPACHOS

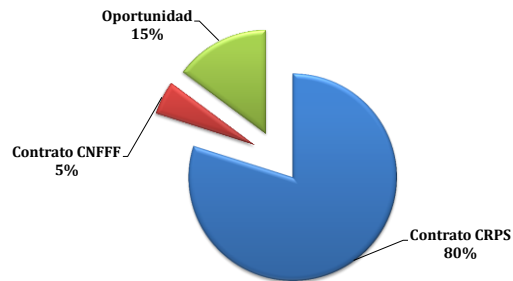


Fuente: Programas y Posdespachos diarios, AMM

Intercambio Programado Semana				Intercambio Posdespacho Semana			
Neto MWh	Día	Hora		Neto MWh	Día	Hora	
7,087				7,263			
Max	116	08/08/15	12	Max	165	08/08/15	14
Min (MWh)	0	06/08/15	19	Min (MWh)	-6	06/08/15	20

La diferencia entre el programa y el posdespacho fue de 2.48%

#### GUATEMALA: OFERTAS DE INYECCIÓN DE ENERGÍA PROGRAMADAS



Contrato CRPS	Contrato CNFFF	Oportunidad	Total
5,662	371	1,054	7,087

Fuente: Programas diarios, AMM

CRPS = Contratos Regionales con Prioridad de Suministro  
CNFF = Contrato No Firme Físico Flexible  
Oportunidad = Ofertas de Oportunidad (Excedentes)

**OFERTAS DE INYECCION DE ENERGIA DE GUATEMALA AL MER (MWh) POR AGENTE**

#	Agente Exportador	Total oferta	Participación
1	Biomass Energy, S.A.	3,582	50.5%
2	Esi, S.A.	1,722	24.3%
3	Compañía Agrícola Industrial Santa Ana, S. A.	610	8.6%
4	Empresa de Generación de Energía Eléctrica del INDE	573	8.1%
5	Alternativa de Energía Renovable, S.A.	181	2.6%
6	Duke Energy Guatemala y Cia. S.C.A.	127	1.8%
7	Comercia Internacional, S.A.	113	1.6%
8	Comercializadora Eléctrica de Guatemala, S.A.	106	1.5%
9	Comercializadora Electronova, S.A.	29	0.4%
10	Central Comercializadora de Energía Eléctrica, S.A.	23	0.33%
11	Ion Energy, S.A.	10	0.14%
12	Electro Generación, S. A.	7	0.09%
13	Renace, S.A.	5	0.08%
<b>Total</b>		<b>7,087</b>	<b>100%</b>

Fuente: Programas diarios, AMM

**CAPACIDADES MÁXIMAS DE TRANSFERENCIA ENTRE ÁREAS DE CONTROL DEL SER (MW)**

**Fecha de aplicación: Viernes 07 de Agosto del 2015**

**Máximas Capacidades de Transferencia Norte → Sur (MW)**

Banda de demanda	Guatemala + El Salvador + Honduras	Honduras - Nicaragua	Nicaragua - Costa Rica	Costa Rica - Panamá
Mínima	300	210	190	0
Media	260	160	200	0
Máxima	250	160	160	0

**Máximas Capacidades de Transferencia Sur → Norte (MW)**

Banda de Demanda	Guatemala + El Salvador + Honduras	Honduras - Nicaragua	Nicaragua - Costa Rica	Costa Rica - Panamá
Mínima	300	210	80	300
Media	220	220	110	280
Máxima	200	140	80	300

Nota del EOR: "5)Las máximas capacidades de transferencias simultáneas a través del triángulo norte son las indicadas en la tabla... Considerando que se puede dar cualquier combinación de valores de importación simultánea ya sea desde Guatemala o desde el resto del SER..."

Fuente: Máximas Capacidades de Transferencia publicadas por el EOR.

**NOTICIAS**

**Costa Rica, 7 agosto 2015 - ICE pide alza de 13,7% en tarifas de electricidad para consumidores**

El Instituto Costarricense de Electricidad (ICE) solicitó un aumento del 13,76% en las tarifas de electricidad a la Autoridad Reguladora de los Servicios Públicos (Aresep). El Instituto argumenta que el ajuste es necesario debido a que ha incrementado las compras de energía a los generadores privados durante 2015.

Fuente: <http://www.entornointeligente.com/articulo/6634016/COSTA-RICA-ICE-pide-alza-de-137-en-tarifas-de-electricidad-para-consumidores-07082015>

**El Salvador, 6 agosto 2015 - Cañicultores quieren parte de ingresos por energía**

La gremial de productores asegura que la práctica de reconocer a los productores parte de los ingresos que generan los ingenios al producir energía con bagazo es muy común en otros países. La gremial de cañeros salvadoreños propone reformar la legislación para incorporar esta condición, pero los industriales rechazan la propuesta y consideran que los ingresos podrían compartirse una vez se haya recuperado la inversión que se requiere para producir la energía limpia.

Fuente: [http://www.centralamericadata.com/es/article/home/Caicultores\\_quieren\\_parte\\_de\\_ingresos\\_por\\_energia](http://www.centralamericadata.com/es/article/home/Caicultores_quieren_parte_de_ingresos_por_energia)